

Select Your Language - Wählen Sie Ihre Sprache aus -  
Sélectionnez votre langue



**English**

Read in English



**Deutsch**

Auf Deutsch lesen



**Français**


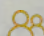
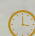

Lire en Français



NEPAL - PRIVAT REISE

# Bardiya Nationalpark – Burhan Camp

Nepals wilde Seite. Tiger-Spuren, Nashörner und Luxuszelte auf einer einsamen Halbinsel fernab des Himalaya.

 5 Tage Privat · ab 2 Gäste Jan - Juni Ab €1,999 / person[Verfügbarkeit Anfragen](#)

## — ÜBERBLICK

### Momente, die Sie Nie Vergessen Werden

Eine kuratierte Auswahl der unvergesslichsten Erlebnisse der Reise, von ikonischen Sehenswürdigkeiten und kulturellen Begegnungen bis hin zu versteckten Schätzen und besonderen Momenten unterwegs.



#### Burhan Wilderness Camp

*Preisgekrönte Wildnis & Tigerrevier*

Übernachtet im renommierten Burhan Wilderness Camp auf derselben Insel, die durch BBC Earths Tiger Island bekannt wurde. Als eines der 100 Greatest Places der Welt 2024 von **TIME Magazine** ausgezeichnet, verbindet dieses exklusive Camp Luxus, erfahrene Naturführer und unmittelbaren Zugang zu unberührter Wildnis.



#### Shuklaphanta Park

*Wildtier-Safaris & Tharu-Kultur*

Entdeckt eines der artenreichsten Schutzgebiete Nepals gemeinsam mit erfahrenen Naturführern. Haltet Ausschau nach Sumpfhirschen, wilden Elefanten und einer beeindruckenden Vogelwelt, während ihr die weiten Graslandschaften und unberührten Ökosysteme dieser einzigartigen Region erkundet.



#### Bardiya Nationalpark

*Auf den Spuren der Tiger & BBC Earth*

Erkundet die Wildnis, die durch BBC Earths Tiger Island weltbekannt wurde. Gemeinsam mit denselben erfahrenen Tiger-Trackern streift ihr durch Wälder und Graslandschaften auf der Suche nach Bengaltigern und erlebt eines der außergewöhnlichsten Naturabenteuer Asiens.



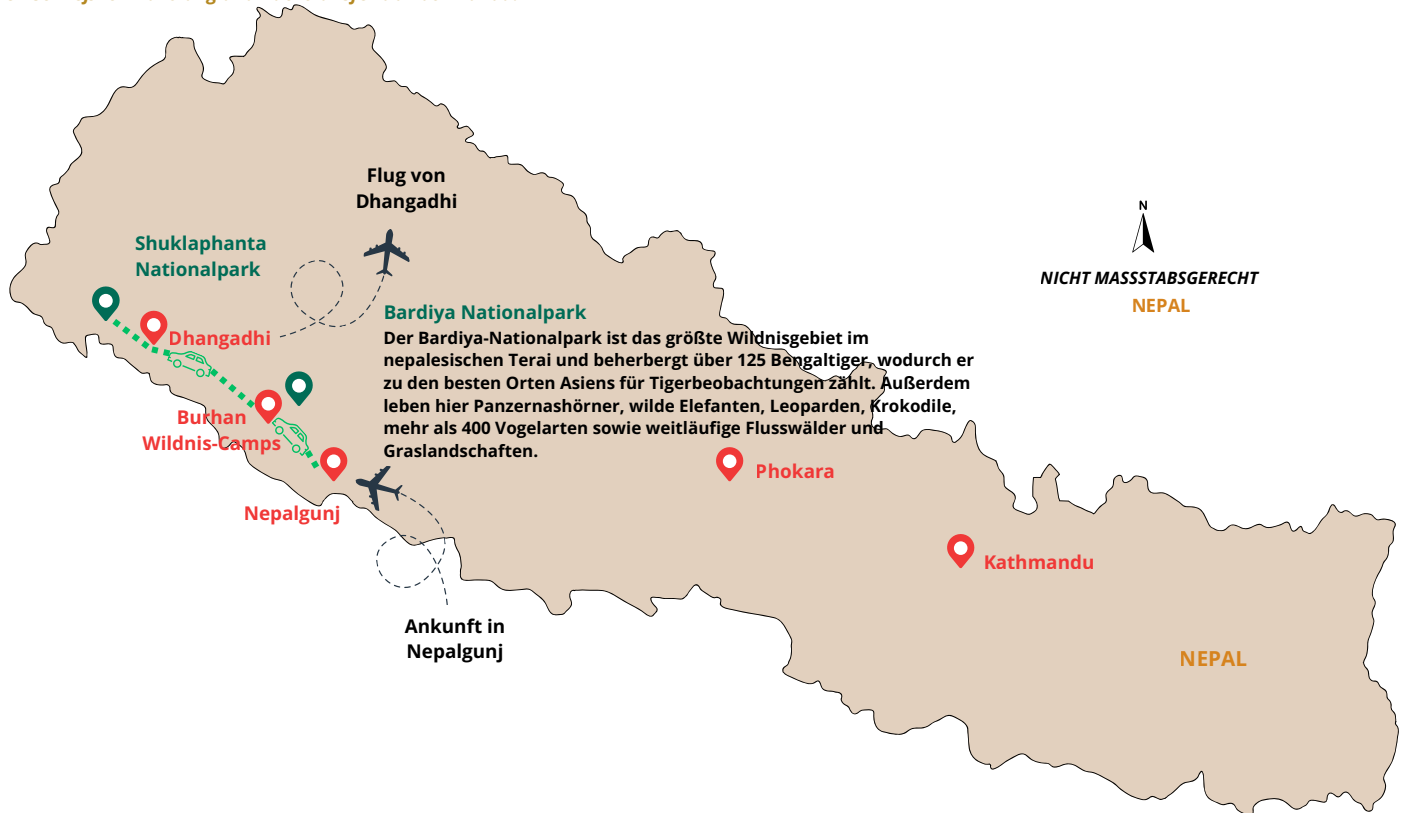
*Wir fühlen uns unglaublich privilegiert, diesen Ort zu einem so besonderen Zeitpunkt erlebt zu haben. Nur wenige Wochen nach dem BBC-Team standen wir mit demselben Guide auf derselben Insel und folgten den Spuren der berühmten fünf Tigerjungen.*

*Jeder frische Pfotenabdruck, jeder Warnruf und jede Flussbiegung ließ die Spannung wachsen. Gleichzeitig war es eine zutiefst demütigende Erfahrung, Teil einer so wilden und fragilen Natur zu sein – ein Erlebnis, das nur wenigen Menschen vergönnt ist.*

## — ROUTENKARTE

# Eine sorgfältig geplante Reiseroute, die Entdeckung, Komfort und Authentizität vereint

Dieses Naturerlebnis lässt sich problemlos mit einer unserer Trekkingreisen kombinieren. Ganz gleich, ob Sie bereits eine Trekkingtour geplant haben oder ob wir für Sie eine maßgeschneiderte Reiseroute erstellen dürfen – wir beraten Sie gerne. Selbstverständlich organisieren wir auch sämtliche Transfers, einschließlich Abholung und Rücktransfer ab Kathmandu.



## — REISE IN KÜRZE

## Tag für Tag im Überblick



## Tag 1

### Burhan Wilderness Camp

Black-Buck-Schutzgebiet, Luxuscamp & Sundowner am Fluss



## AUFENTHALT

Burhan Wilderness Camp



## Tag 2

### Bardiya National Park

Tiger-Tracking, Wildtier-Safaris & Tharu-Kultur



## AUFENTHALT

Burhan Wilderness Camp



## Tag 3-5

### Shuklaphanta National Park

Vogelschutzgebiete, Jeep-Safaris & Unberührte Graslandschaften



## AUFENTHALT

Hotel Opera, Shuklaphanta



## — AUSFÜHRLICH

# Der geplante Reiseverlauf

## Tag 1 – Burhan Wilderness Camp

**Morgen :** Bei Ihrer Ankunft am Flughafen Nepalgunj werden Sie von einem Vertreter des Burhan Wilderness Camps herzlich begrüßt. Nach einer kurzen Einführung und einer Erfrischung beginnt die landschaftlich reizvolle Fahrt nach Gulariya, wo Sie das Black-Buck-Schutzgebiet besuchen.

Entdecken Sie dieses seltene Ökosystem und beobachten Sie die bedrohten Hirschziegenantilopen in ihrer natürlichen Umgebung. Anschließend genießen Sie einen frischen, biologischen Brunch in einem lokalen Restaurant in Gulariya mit regionalen Spezialitäten und Produkten aus der Umgebung.

**Nachmittag :** Nach dem Brunch setzen Sie Ihre Reise zum Burhan Wilderness Camp fort. Bei Ihrer Ankunft werden Sie mit erfrischenden Getränken empfangen und zu Ihrem luxuriösen Zelt begleitet. Nutzen Sie die Zeit, um anzukommen, sich zu entspannen und die friedliche Atmosphäre der Wildnis auf sich wirken zu lassen.

**Abend :** Zum Sonnenuntergang erwartet Sie ein besonderes Sundowner-Erlebnis an einem malerischen Platz am Flussufer oder in den offenen Graslandschaften. Genießen Sie kleine Snacks und Getränke während die Landschaft in warmes Abendlicht getaucht wird. Nach Sonnenuntergang kehren Sie ins Camp zurück, wo ein köstliches Abendessen auf Sie wartet. Je nach Wetterlage können Sie den Abend am Lagerfeuer verbringen oder einfach die Ruhe des Waldes genießen.

## Tag 2 – Burhan Wilderness Camp

**Morgen :** Beginnen Sie den Tag mit einem reichhaltigen Frühstück im Camp, bevor Sie zu einer ganztägigen Safari im Bardiya-Nationalpark aufbrechen.

Gemeinsam mit erfahrenen Naturführern erkunden Sie die beeindruckende Tierwelt und die vielfältigen Landschaften eines der ursprünglichsten Schutzgebiete Nepals.

**Nachmittag :** Mittags genießen Sie ein Picknick an einem sorgfältig ausgewählten Ort mitten in der Wildnis. Anschließend setzen Sie Ihre Safari durch unterschiedliche Lebensräume fort und erhöhen Ihre Chancen, zahlreiche Tierarten zu beobachten, darunter Hirsche, Affen und mit etwas Glück auch Leoparden oder den majestätischen Bengaltiger.

**Abend :** Nach einem spannenden Safari-Tag besuchen Sie ein traditionelles Tharu-Haus und erhalten einen authentischen Einblick in die Kultur dieser Volksgruppe.

Freuen Sie sich auf ein typisch Tharu-Abendessen mit frischen lokalen Zutaten und erleben Sie traditionelle Tänze, Musik und Handwerkskunst aus erster Hand.

Nach der herzlichen Begegnung kehren Sie ins Camp zurück und lassen den Tag am Lagerfeuer unter dem funkelnden Sternenhimmel ausklingen.



## — AUSFÜHRLICH

# Der geplante Reiseverlauf

## Tag 3 – Hotel Opera, Shuklaphanta

Morgen : Beginnen Sie den Tag mit einem frühen Frühstück im Burhan Wilderness Camp. Anschließend fahren Sie nach Shuklaphanta und legen unterwegs einen besonderen Halt am Vogelschutzgebiet Ghoda Ghodi Lake ein.

Genießen Sie die ruhige Atmosphäre des Schutzgebiets und beobachten Sie zahlreiche Vogelarten, bevor Sie Ihre Reise zum Hotel Opera in Shuklaphanta fortsetzen.

Nachmittag : Nach Ihrer Ankunft erfolgt der Check-in im Hotel, gefolgt von einem Mittagessen und einer kurzen Erholungspause. Am frühen Nachmittag starten Sie zu einer Jeep-Safari im Shuklaphanta-Nationalpark, der für seine weitläufigen Graslandschaften, Sumpfhirsche und seine außergewöhnliche Vogelwelt bekannt ist.

Abend : Rückkehr zum Hotel am späten Nachmittag. Nutzen Sie die Zeit, um sich zu entspannen, bevor Sie an einem kurzen Briefing zum Programm des nächsten Tages teilnehmen.

Ein gemütliches Abendessen im Hotel rundet den Tag ab, bevor Sie eine erholsame Nacht genießen.

## Tag 4 – Hotel Opera, Shuklaphanta

Morgen : Nach einem frühen Frühstück im Hotel brechen Sie zu einem ganztägigen Safari-Erlebnis im Shuklaphanta-Nationalpark auf.

Unser Team sorgt dafür, dass Sie bestens vorbereitet sind, um eines der ursprünglichsten und artenreichsten Schutzgebiete Nepals zu entdecken.

Nachmittag : Während der Ganztagesafari erkunden Sie die unterschiedlichen Lebensräume des Parks und haben die Möglichkeit, zahlreiche Wildtiere in ihrer natürlichen Umgebung zu beobachten.

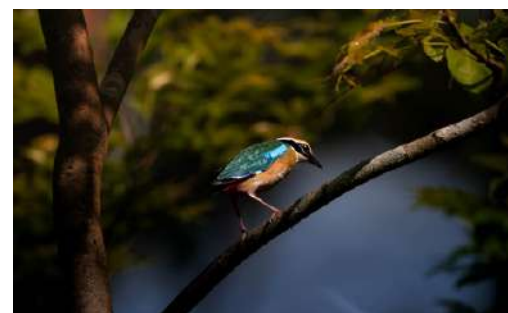
Ein Picknick-Mittagessen wird während der Safari serviert, sodass Sie Ihr Essen mitten in der Natur genießen können, ohne das Erlebnis zu unterbrechen.

Abend : Am frühen Abend kehren Sie ins Hotel zurück, wo Zeit zum Entspannen und Erholen nach einem ereignisreichen Tag bleibt. Ein reichhaltiges Abendessen wird im Hotel serviert. Der restliche Abend steht Ihnen zur freien Verfügung, um die ruhige Umgebung zu genießen.

## Tag 5 – Hotel Opera, Shuklaphanta

Morgen: Genießen Sie ein letztes Frühstück im Hotel.

Nach dem Check-out begleitet Sie unser Vertreter zum Flughafen Dhangadi für Ihre Weiter- oder Rückreise.



## — WO DU ÜBERNACHTEST

# Komfortable Unterkünfte, wohin auch immer du reist

Sorgfältig ausgewählte Unterkünfte, die Komfort, Charakter und den idealen Ausgangspunkt für jede Etappe der Reise bieten. Auf Wunsch können die Unterkünfte auf ein höheres Komfort- und Stilniveau angepasst werden, um Ihren persönlichen Vorlieben gerecht zu werden.



Bardiya

*Einer der World's Greatest Places 2024*

Erleben Sie das ausgezeichnete Burhan Wilderness Camp, das 2024 zu den World's Greatest Places gewählt wurde. Inmitten der unberührten Wildnis von Bardiya bietet das Camp stilvolle Zeltunterkünfte, außergewöhnliche Tierbeobachtungen und einen authentischen Zugang zu Nepals faszinierender Natur.



Shuklaphanta

*Komfortabler Aufenthalt nahe dem Shuklaphanta-Nationalpark*

Genießen Sie einen erholsamen Aufenthalt im Opera Hotel in unmittelbarer Nähe des Shuklaphanta-Nationalparks. Das Hotel verbindet modernen Komfort mit herzlicher Gastfreundschaft und bietet geräumige Zimmer, hochwertige Annehmlichkeiten sowie den idealen Ausgangspunkt für Naturerlebnisse.

## — REISEINFORMATIONEN

## Inklusive und nicht inklusive Leistungen

**✓ Inklusive**

- Unterkunft während des Trekkings (Lodges/Teehäuser) sowie in Kathmandu (Hotels)
- Mahlzeiten während des Trekkings (Frühstück, Mittag- und Abendessen)
- Flughafentransfer bei Ankunft und Abreise
- Lokale Transporte zum und vom Ausgangspunkt des Trekkings (Privattransport gegen Aufpreis auf Anfrage verfügbar)
- Erfahrener, lizenzierte Trekkingguide sowie Träger (maximal 10 kg pro Person)
- Trekkinggenehmigungen (TIMS-Karte und Nationalpark-Eintrittsgenehmigungen)
- Grundausrüstung für Erste Hilfe, mitgeführt vom Guide
- Organisation einer Notfall-evakuierung (vorbehaltlich entsprechender Reiseversicherung)

**✗ Nicht inklusive**

- Internationale Flüge und Visagebühren
- Reiseversicherung (erforderlich)
- Mahlzeiten in den Städten außerhalb des Trekkings (insbesondere in Kathmandu)
- Alkoholische Getränke, Flaschenwasser und zusätzliche Snacks
- Persönliche Ausgaben: Wäscheservice, Telefon, Internet, Souvenirs sowie Trinkgelder für Guide und Träger
- Kosten aufgrund unvorhergesehener Umstände (z. B. wetterbedingte Verzögerungen oder Änderungen des Reiseverlaufs)
- Einzelzimmerzuschlag für Alleinreisende
- Zuschlag für ein Einzelzimmer, sofern verfügbar (in Lodges und Teehäusern werden Zimmer in der Regel geteilt)
- Alle Leistungen, die nicht ausdrücklich unter „Im Preis inbegriffen“ aufgeführt sind

**Zusatzleistungen**





- Inlandsflüge von und nach Kathmandu: ab 366 € pro Person
- Flughafentransfers (An- und Abreise): 120 € pro Person



NEPAL - PRIVATE JOURNEY

# Bardiya National Park Safari

Nepal's wild side. Tiger tracking, rhinos, and luxury tents on a secluded peninsula far from the Himalayas.

 5 Days  Private · Min. 2 guests  Jan - June  From €1,999 / person

[Enquire Availability](#)

— OVERVIEW

## Moments you'll Never Forget

A curated selection of the journey's most memorable experiences, from iconic landmarks and cultural encounters to hidden gems and unforgettable moments along the way.



### Burhan Wilderness Camp

*Award-Winning Wilderness & Tiger Country*

Stay at the acclaimed Burhan Wilderness Camp, located on the same island featured in BBC Earth's Tiger Island. Named one of TIME Magazine's 100 Greatest Places in the World (2024), this exclusive retreat combines luxury, expert guides and unrivalled access to Bardiya's pristine wilderness.



### Shuklaphanta Park

*Wildlife Safaris & Tharu Heritage*

Discover one of Nepal's most wildlife-rich protected areas alongside experienced naturalist guides. Search for swamp deer, wild elephants and remarkable birdlife while exploring vast grasslands and diverse ecosystems in one of the country's most secluded natural sanctuaries.



### Bardiya National Park

*Following the Tigers of BBC Earth*

Explore the wilderness made famous by BBC Earth's Tiger Island. Accompanied by the same expert trackers featured in the documentary, venture through forests and grasslands in search of Bengal tigers and experience one of Asia's most extraordinary wildlife destinations.



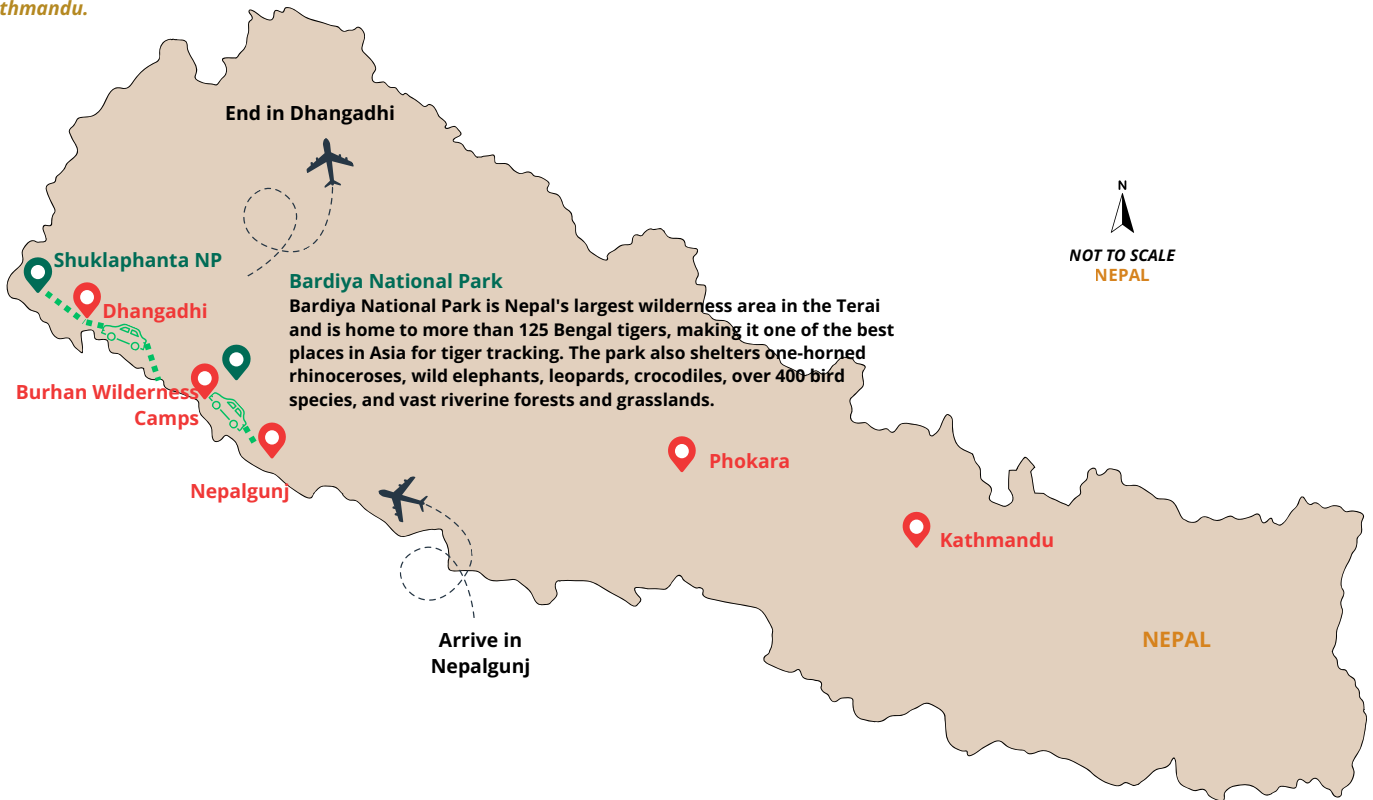
*We feel incredibly fortunate to have experienced this place at such a unique moment. Just 2-weeks after the BBC crew left, we stood on the same island with the same guide, following the story of the famous five tiger cubs.*

*Every fresh paw print, every alarm call and every bend in the river filled us with anticipation. It was not only exciting, but deeply humbling to witness such a wild and fragile world, knowing how few people will ever experience it this way.*

— ROUTE MAP

# A carefully planned itinerary balancing discovery, comfort, and authenticity

*This wildlife experience can easily be combined with one of our trekking adventures. Whether you are already planning a trek or would like us to design a bespoke itinerary for you, we would be delighted to assist. We can also organise all transportation, including pick-up and drop-off services from Kathmandu.*



— BRIEF ITINERARY

## Day by day at a glance



**Day 1**  
**Burhan Wilderness Camp**  
Black Buck Sanctuary, Luxury Camp & Riverside Sundowners



**STAY**  
Burhan Wilderness Camp



**Day 2**  
**Bardiya National Park**  
Tiger Tracking, Wildlife Safaris & Tharu Culture



**STAY**  
Burhan Wilderness Camp



**Day 3-5**  
**Shuklaphanta National Park**  
Bird Sanctuaries, Jeep Safaris & Untouched Grasslands



**STAY**  
Hotel Opera, Shuklaphanta



## — DAY BY DAY

# The planned itinerary

## Day 1 - Burhan Wilderness Camp

### Morning:

Upon your arrival at Nepalgunj Airport, a representative from Burhan Wilderness Camps will be present to welcome you. Following a brief introduction and refreshment, embark on a scenic drive towards Gulariya, where you'll visit the Black Buck Sanctuary.

Take time to explore this rare ecosystem and observe the endangered black bucks in their natural habitat. After your walk, enjoy a fresh, organic brunch at a local restaurant in Gulariya, where you'll get a taste of regional flavors and locally sourced produce.

### Afternoon:

After brunch, continue your journey towards Burhan Wilderness Camps. Upon arrival, you'll be greeted with refreshing welcome drinks and guided to your luxury tent. Take some time to settle in, relax, and soak in the peaceful wilderness atmosphere.

### Evening:

As the sun begins to set, prepare for a magical sundowner experience. Head to a scenic spot near the river or open grassland and enjoy the golden hour with light snacks and drinks.

After sunset, return to camp where a delicious, hearty dinner awaits. Gather around the campfire (weather permitting) or simply unwind and enjoy the tranquility of the forest.

## Day 2 - Burhan Wilderness Camp

### Morning:

Start your day with a hearty breakfast at Burhan Wilderness Camps. After breakfast, depart for Bardia National Park to begin your full-day jungle safari. Accompanied by expert naturalists, you'll explore the park's rich wildlife and natural beauty.

### Afternoon:

Pause for a packed lunch at a carefully selected scenic spot within the park, immersed in the natural sounds of the wilderness. After a brief rest, continue your journey through diverse terrain, enhancing your chances of spotting a wide range of wildlife, including deer, monkeys, and, with some luck, elusive predators such as leopards or even the majestic Bengal tiger.

### Evening:

After an exciting safari, visit a traditional Tharu home to experience their unique culture firsthand. Savor a specially prepared feast of authentic Tharu cuisine made with fresh, local ingredients. Immerse yourself in the village's vibrant traditions with activities like folk dances, music, and crafting.

Enjoy the warmth of Tharu hospitality before returning to camp. End your day by the fire, sharing stories under the starlit sky.



## — DAY BY DAY

# The planned itinerary

### Day 3 - Hotel Opera - Shuklaphanta

**Morning:** Begin your day with an early breakfast at Burhan Wilderness Camps. After breakfast, depart for Shuklaphanta, a scenic drive with a special stop en route at Ghoda Ghodi Lake Bird Sanctuary.

Enjoy the tranquil surroundings and observe a variety of bird species that inhabit this protected wetland area. Continue your journey to Hotel Opera in Shuklaphanta.

**Afternoon:** Arrive at Hotel Opera and check in. Lunch will be served at the hotel, followed by a short break to refresh and prepare for the afternoon activities.

In the early afternoon, depart for a half-day jeep safari in Shuklaphanta National Park, known for its expansive grasslands, swamp deer, and diverse birdlife.

**Evening:**

Return to the hotel by late evening. Take some time to unwind before attending a short briefing session about the next day's plans. End your day with a relaxing dinner at the hotel and settle in for a comfortable overnight stay.

### Day 4 - Hotel Opera - Shuklaphanta

**Morning:** Your day will begin with an early breakfast at the hotel, followed by a departure for Shuklaphanta National Park.

Our team will ensure you are comfortably prepared for a full day of exploration in one of Nepal's most pristine and wildlife-rich reserves.

**Afternoon:** Enjoy a full-day safari within the park, where you will have the opportunity to observe a diverse range of wildlife in their natural habitat.

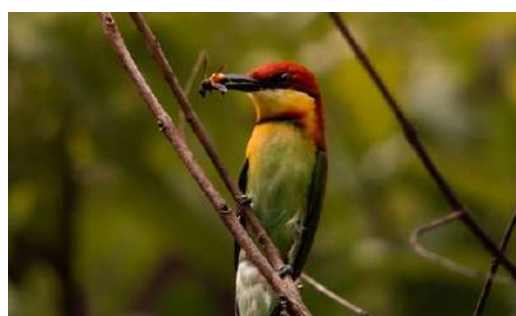
A packed lunch will be provided during the safari, allowing you to dine amidst the tranquility of the jungle without interrupting your experience.

**Evening:** You will return to the hotel in the early evening, where you can take time to relax and refresh after your adventure-filled day. A hearty dinner will be served at the hotel. The rest of the evening is at your leisure to unwind and enjoy the peaceful surroundings.

### Day 5 - Hotel Opera - Shuklaphanta

**Morning:** Enjoy an early breakfast at the hotel.

After check-out, our representative will escort you for your return journey to Dhangadi Airport in time for your onward travel.



## — WHERE YOU'LL STAY

# Comfortable stays, wherever you go

Carefully selected accommodations that offer comfort, character, and the perfect base for each leg of the journey. Accommodation options can be upgraded upon request to suit your preferred level of comfort and style.



**Bardiya**

### Among the World's Greatest Places 2024

Experience the award-winning Burhan Wilderness Camp, recognized among the World's Greatest Places in 2024. Nestled in the pristine wilderness of Bardiya, the camp offers elegant tented accommodation, exceptional wildlife encounters, and an immersive gateway to Nepal's untamed natural beauty.



**Shuklaphanta**

### Comfortable Stay near Shuklaphanta National Park

Enjoy a relaxing stay at Opera Hotel, ideally located near Shuklaphanta National Park. Combining modern comfort with warm hospitality, the hotel offers spacious rooms, quality amenities, and a convenient base for discovering one of Nepal's most remarkable wildlife destinations.

## — TRAVEL INFORMATION

# What's included and what's not

### ✓ Included

- 2-night stay in safari tents / tree house (twin/double sharing basis)
- 2-night stay at Hotel Opera, Kanchanpur (full on board meal)
- Welcome drinks, sundowner snacks with 1 mocktail, 5 dinners, 5 lunch and 5 breakfast
- Activities as per the itinerary: Sundowner, Black Buck, full day jungle safari inside Bardiya National Park and Suklaphata National Park
- National Park Permits
- Complimentary activities around the camp: paddle boarding and river walk
- wearing wader suits.

### ✗ Not Included

- Domestic Flights – Refer to More Information PDF for more details
- Pick up from Nepalgunj airport and Drop off to Dhangadi Airport.
- Alcoholic beverages during the stay.
- Outside food and Drinks
- Travel insurance and visa fees
- Personal expenses: Laundry, phone, internet, souvenirs, and tips
- Costs due to unforeseen circumstances (e.g. weather delays, itinerary changes)
- Extra Cost for Solo Traveler
- Any Other Item Not Specifically Mentioned as Included

### Ads-on

- Domestic Flights To & From Kathmandu: From €366 / Pers
- Airport Pick up-Drop Off: €120 / Pers



NEPAL – VOYAGE PRIVÉ

# Safari au Parc National de Bardiya

Le Népal comme vous ne l'imaginiez pas : pistage des tigres, rencontres avec les rhinocéros et nuits en camp de luxe sur une péninsule sauvage, loin de l'Himalaya

📅 5 Jours    👤 Privé – Min 2 Personnes    🕒 Jan - Juin    💶 Dès €1,999/ personne

Voir les disponibilités

## — APERÇU

### Des moments que vous n'oublierez jamais

Une sélection soigneusement élaborée des expériences les plus mémorables du voyage, des sites emblématiques et rencontres culturelles aux trésors cachés et moments uniques en chemin.



#### Camp Burhan Wilderness

*Nature d'Exception & Royaume du Tigre*

Séjournerez au prestigieux Burhan Wilderness Camp, situé sur la même île que celle du documentaire Tiger Island de BBC Earth. Classé parmi les 100 plus beaux lieux du monde par TIME Magazine en 2024, ce refuge exclusif allie confort raffiné, guides experts et immersion au cœur de la nature sauvage.



#### Parc National de Shuklaphanta

*Safaris Nature & Héritage Tharu*

Parcourez l'une des régions de trek les plus préservées du Népal en suivant d'anciens sentiers au pied du majestueux Manaslu. Traversez des villages isolés, des ponts suspendus et des paysages grandioses avant d'atteindre le spectaculaire col de Larke à plus de 5 100 mètres d'altitude.



#### Parc National de Bardiya

*Sur les Traces des Tigres de BBC Earth*

Explorez les paysages rendus célèbres par le documentaire Tiger Island de BBC Earth. Accompagné des mêmes pisteurs experts, partez à la recherche du tigre du Bengale à travers forêts et prairies et découvrez l'une des expériences animalières les plus remarquables d'Asie.



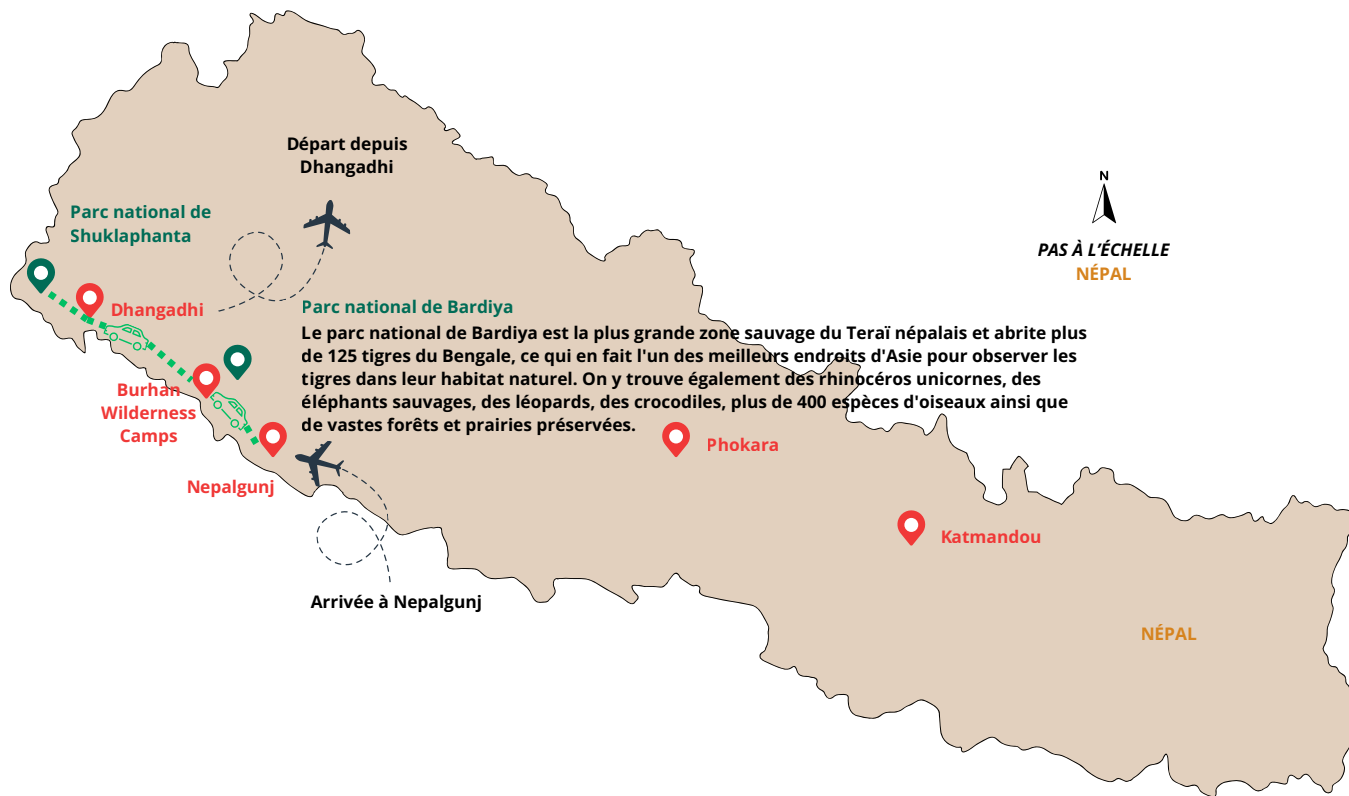
*Nous nous estimons extrêmement privilégiés d'avoir vécu cette expérience à un moment aussi exceptionnel. Quelques semaines seulement après le départ de l'équipe de la BBC, nous nous retrouvons sur la même île, accompagnés du même guide, sur les traces des célèbres cinq tigreaux.*

*Chaque empreinte fraîche, chaque cri d'alarme et chaque méandre du fleuve nourrissent notre attente. Au-delà de l'excitation, cette aventure fut profondément émouvante et humble face à une nature aussi sauvage que rare.*

— CARTE DE L'ITINÉRAIRE

# Un itinéraire soigneusement conçu, alliant découverte, confort et authenticité.

Cette expérience au cœur de la faune sauvage peut facilement être combinée avec l'un de nos treks. Que vous ayez déjà un projet de randonnée ou que vous souhaitiez que nous concevions un itinéraire entièrement sur mesure, nous serons ravis de vous accompagner. Nous pouvons également organiser l'ensemble des transports, y compris les transferts depuis et vers Katmandou.



— APERÇU DU VOYAGE

## Jour par jour en un coup d'œil



Jour 1

**Burhan Wilderness Camp**

Black Buck Sanctuary, Luxury Camp & Riverside Sundowners



HÉBERGEMENT

Burhan Wilderness Camp



Jour 2

**Bardiya National Park**

Tiger Tracking, Wildlife Safaris & Tharu Culture



HÉBERGEMENT

Burhan Wilderness Camp



Jour 3-5

**Shuklaphanta National Park**

Bird Sanctuaries, Jeep Safaris & Untouched Grasslands



HÉBERGEMENT

Hôtel Opera, Shuklaphanta



## — JOUR PAR JOUR

# L'itinéraire prévu

### Jour 1 – Camp Burhan Wilderness

**Matin :** À votre arrivée à l'aéroport de Nepalgunj, un représentant du Burhan Wilderness Camp vous accueillera chaleureusement. Après une brève introduction et quelques rafraîchissements, vous prendrez la route vers Gulariya pour visiter le sanctuaire des antilopes noires.

Découvrez cet écosystème rare et observez les antilopes noires menacées dans leur habitat naturel. Après cette visite, profitez d'un brunch frais et biologique dans un restaurant local de Gulariya, mettant à l'honneur les saveurs régionales et les produits du terroir. **Après-midi :** Après le brunch, poursuivez votre route vers le Burhan Wilderness Camp. À votre arrivée, vous serez accueilli avec des boissons rafraîchissantes avant d'être accompagné jusqu'à votre tente de luxe.

Prenez le temps de vous installer, de vous détendre et de profiter du calme exceptionnel de cette nature préservée.

**Soirée :** À l'approche du coucher du soleil, rejoignez un lieu privilégié au bord de la rivière ou dans les vastes prairies pour un apéritif au cœur de la nature. Savourez quelques rafraîchissements tout en admirant les couleurs de la golden hour. Après le coucher du soleil, retour au camp pour un dîner généreux. Selon les conditions météorologiques, profitez d'un feu de camp ou laissez-vous simplement bercer par la sérénité de la forêt.

### Jour 2 – Camp Burhan Wilderness

**Matin :** Commencez la journée par un copieux petit-déjeuner au camp avant de partir pour une journée complète de safari dans le parc national de Bardiya. Accompagné de guides naturalistes expérimentés, vous explorerez l'une des réserves les plus sauvages du Népal à la recherche de sa faune exceptionnelle.

**Après-midi :** Une pause déjeuner sous forme de pique-nique sera organisée dans un cadre soigneusement sélectionné au cœur du parc. Après un moment de détente, poursuivez votre exploration à travers différents écosystèmes, augmentant vos chances d'observer cerfs, singes, oiseaux et, avec un peu de chance, des prédateurs emblématiques tels que le léopard ou le majestueux tigre du Bengale.

**Soirée :** Après cette journée riche en découvertes, visitez une maison traditionnelle Tharu afin de découvrir leur culture unique. Dégustez un repas authentique préparé à partir d'ingrédients locaux avant de participer à différentes activités culturelles telles que danses folkloriques, musique et artisanat traditionnel.

Après avoir profité de l'hospitalité chaleureuse des Tharu, retour au camp. Terminez la soirée autour du feu sous un magnifique ciel étoilé.



## — JOUR PAR JOUR

# L'itinéraire prévu

### Jour 3 – Hôtel Opera, Shuklaphanta

**Matin :** Commencez la journée par un petit-déjeuner matinal au Burhan Wilderness Camp. Après le petit-déjeuner, prenez la route vers Shuklaphanta avec un arrêt privilégié au sanctuaire ornithologique du lac Ghoda Ghodi.

Profitez du calme des lieux et observez les nombreuses espèces d'oiseaux qui peuplent cette zone humide protégée avant de poursuivre votre trajet jusqu'à l'Hôtel Opera à Shuklaphanta.

**Après-midi :** À votre arrivée, installation à l'hôtel et déjeuner sur place. Après une courte pause pour vous détendre et vous rafraîchir, départ pour un safari en jeep dans le parc national de Shuklaphanta.

Réputé pour ses vastes prairies, ses cerfs des marais et sa remarquable diversité d'oiseaux, le parc offre une première immersion dans l'un des écosystèmes les plus préservés du Népal.

**Soirée :** Retour à l'hôtel en fin de journée. Prenez le temps de vous détendre avant de participer à une courte séance d'information sur le programme du lendemain.

Terminez la journée autour d'un agréable dîner à l'hôtel avant de profiter d'une nuit reposante.

### Jour 4 – Hôtel Opera, Shuklaphanta

**Matin :** Après un petit-déjeuner matinal à l'hôtel, départ pour une journée complète d'exploration dans le parc national de Shuklaphanta.

Notre équipe veillera à ce que vous soyez parfaitement préparé pour découvrir l'une des réserves naturelles les plus riches et les mieux préservées du Népal.

**Après-midi :** Profitez d'un safari d'une journée entière à travers les différents habitats du parc à la recherche de sa faune exceptionnelle. Un déjeuner pique-nique sera servi pendant l'excursion afin que vous puissiez savourer votre repas au cœur de la nature sans interrompre votre expérience.

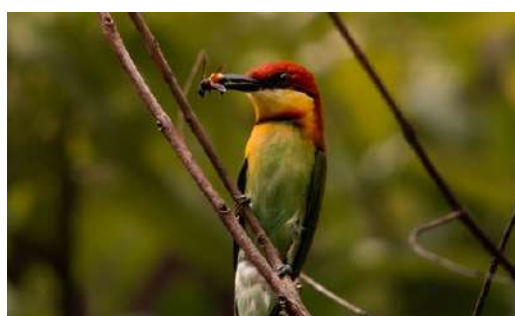
**Soirée :** Retour à l'hôtel en début de soirée pour vous reposer après cette journée riche en découvertes.

Un dîner copieux vous sera servi à l'hôtel. Le reste de la soirée est libre pour profiter du calme et de l'atmosphère paisible des lieux.

### Jour 5 – Hôtel Opera, Shuklaphanta

**Matin :** Profitez d'un dernier petit-déjeuner à l'hôtel.

Après le check-out, notre représentant vous accompagnera jusqu'à l'aéroport de Dhangadi pour votre vol ou la poursuite de votre voyage.



— OÙ VOUS SÉJOURNEREZ

## Des hébergements confortables, où que vous alliez.

Des hébergements soigneusement sélectionnés offrant confort, caractère et un point de départ idéal pour chaque étape du voyage. Sur demande, les hébergements peuvent être adaptés à un niveau supérieur de confort et de raffinement afin de correspondre à vos préférences personnelles.



Bardiya

*Parmi les World's Greatest Places 2024*

Découvrez le Burhan Wilderness Camp, distingué parmi les World's Greatest Places en 2024. Au cœur de la nature préservée de Bardiya, le camp propose des hébergements élégants sous tente, des rencontres exceptionnelles avec la faune et une immersion unique dans les paysages sauvages du Népal.



Shuklaphanta

*Séjour confortable près du parc national de Shuklaphanta*

Profitez d'un séjour reposant à l'Opera Hotel, idéalement situé à proximité du parc national de Shuklaphanta. Alliant confort moderne et accueil chaleureux, l'établissement propose des chambres spacieuses, des services de qualité et un point de départ idéal pour explorer la région.

— DÉTAILS DU VOYAGE

## Prestations incluses & non incluses

### ✓ Inclusions

- Hébergement pendant le trek (lodges / maisons de thé) ainsi qu'à Katmandou (hôtels)
- Repas pendant le trek (petit-déjeuner, déjeuner et dîner)
- Accueil à l'aéroport à l'arrivée et transfert au départ
- Transports locaux vers et depuis le point de départ du trek (transport privé disponible sur demande avec supplément)
- Guide de trekking expérimenté et agréé ainsi que porteurs (maximum 10 kg par personne)
- Permis de trekking (carte TIMS et permis d'entrée aux parcs nationaux)
- Trousse de premiers secours de base transportée par le guide
- Organisation de l'évacuation d'urgence (sous réserve de couverture d'assurance)

### ✗ Exclusions

- Vols internationaux et frais de visa
- Assurance voyage (obligatoire)
- Repas dans les villes en dehors du trek (Katmandou)
- Boissons alcoolisées, eau en bouteille et collations supplémentaires
- Dépenses personnelles : blanchisserie, téléphone, internet, souvenirs et pourboires pour le guide et les porteurs
- Frais liés à des circonstances imprévues (retards dus à la météo, modifications d'itinéraire, etc.)
- Supplément pour voyageur seul
- Supplément pour chambre individuelle lorsque disponible (dans les lodges et maisons de thé, les chambres sont généralement partagées)
- Toute prestation non expressément mentionnée dans la section « Inclus »

### Options supplémentaires

- Vols intérieurs au départ et à destination de Katmandou : à partir de 366 € par personne
- Transferts aéroport (arrivée et départ) : 120 € par personne



ROXY TRAVEL PLAN

✉ info@roxystravelplan.com

🌐 www.roxystravelplan.com

Votre Spécialiste des Voyages d'Exception

Voir les disponibilités



Scannez le QR code pour découvrir ce voyage sur notre site web.